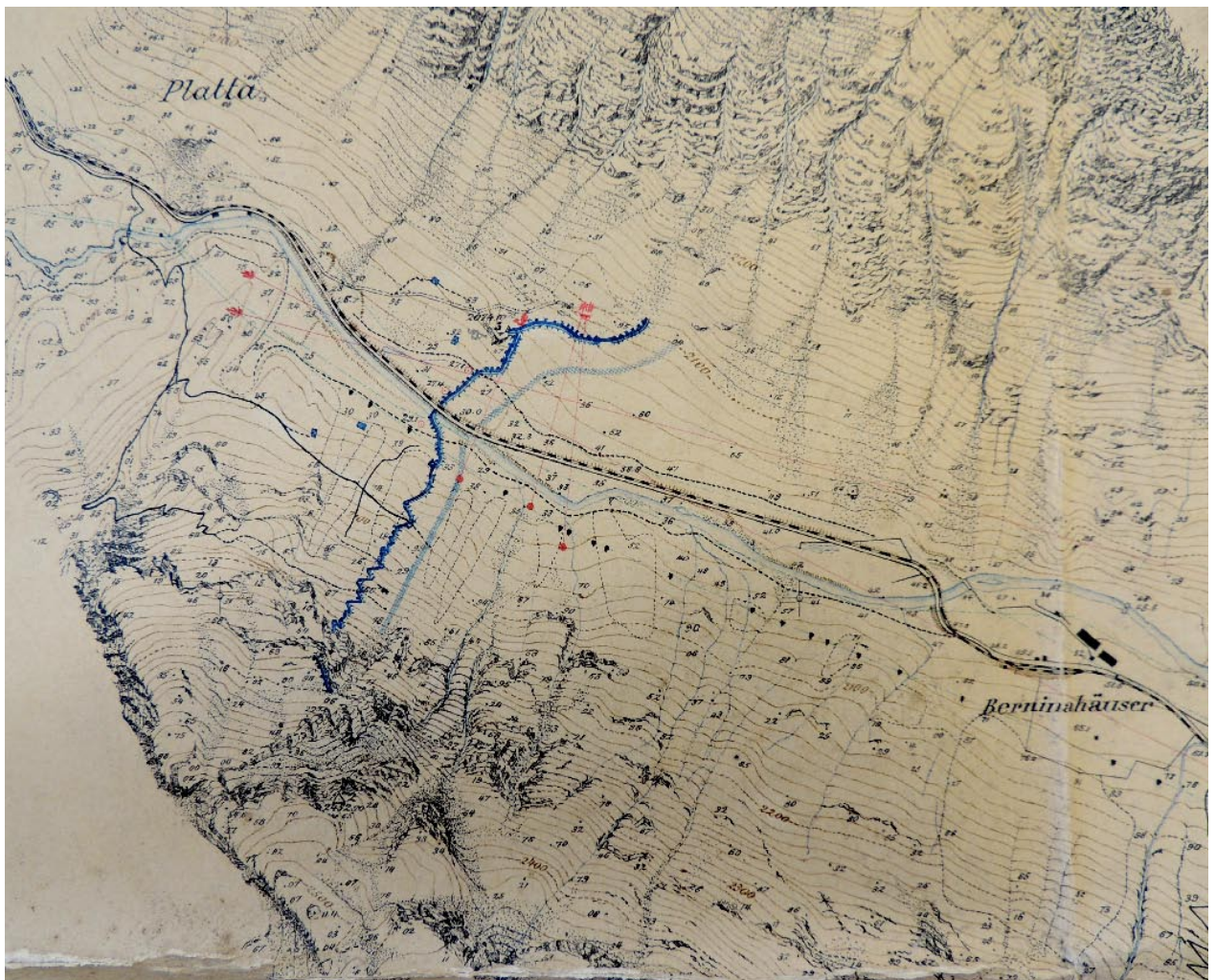


Sperrstelle BERNINA 1914 – 1918

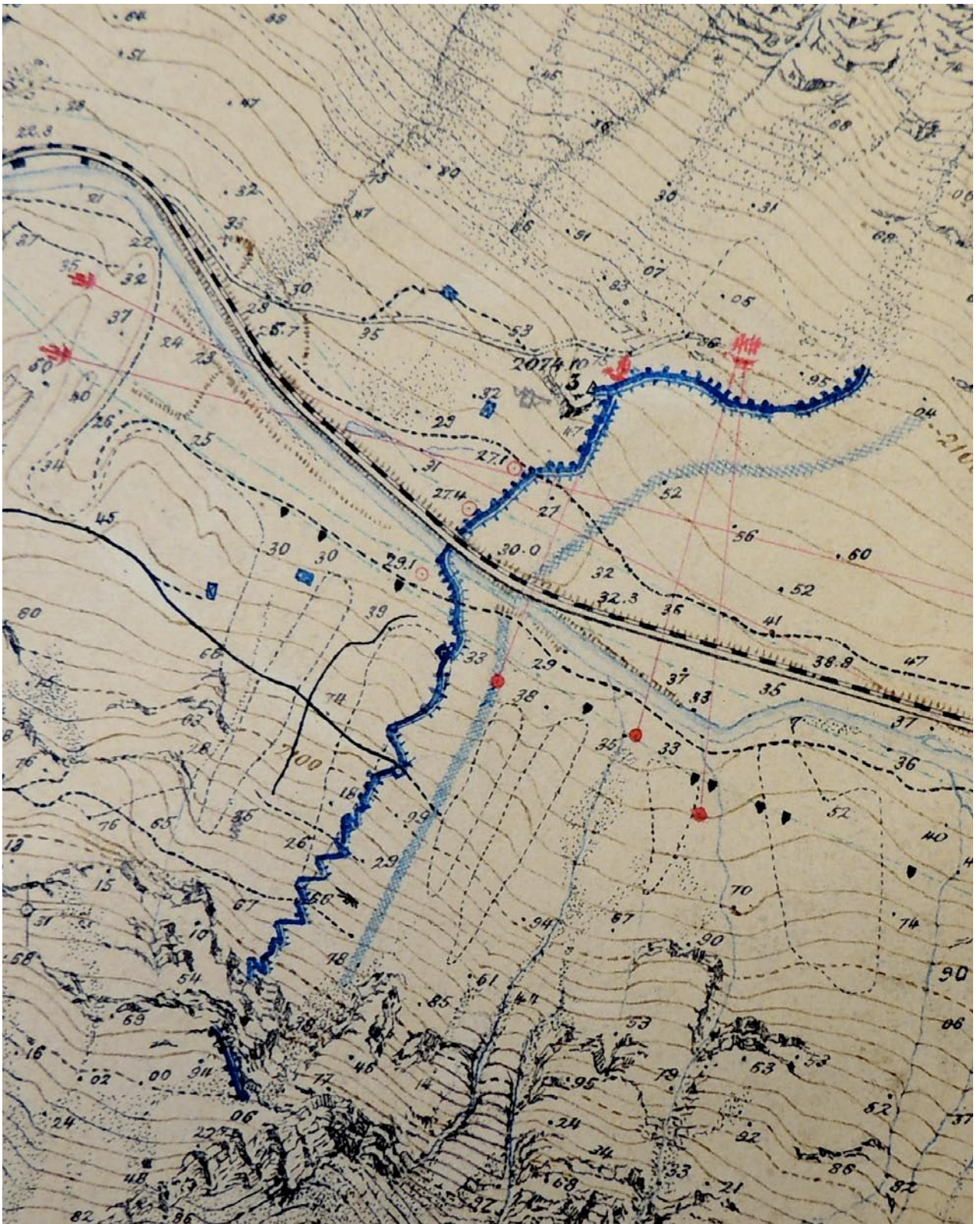
Regest Bestand Bundesarchiv Bern (BAR)

E27#1000/721#17866*

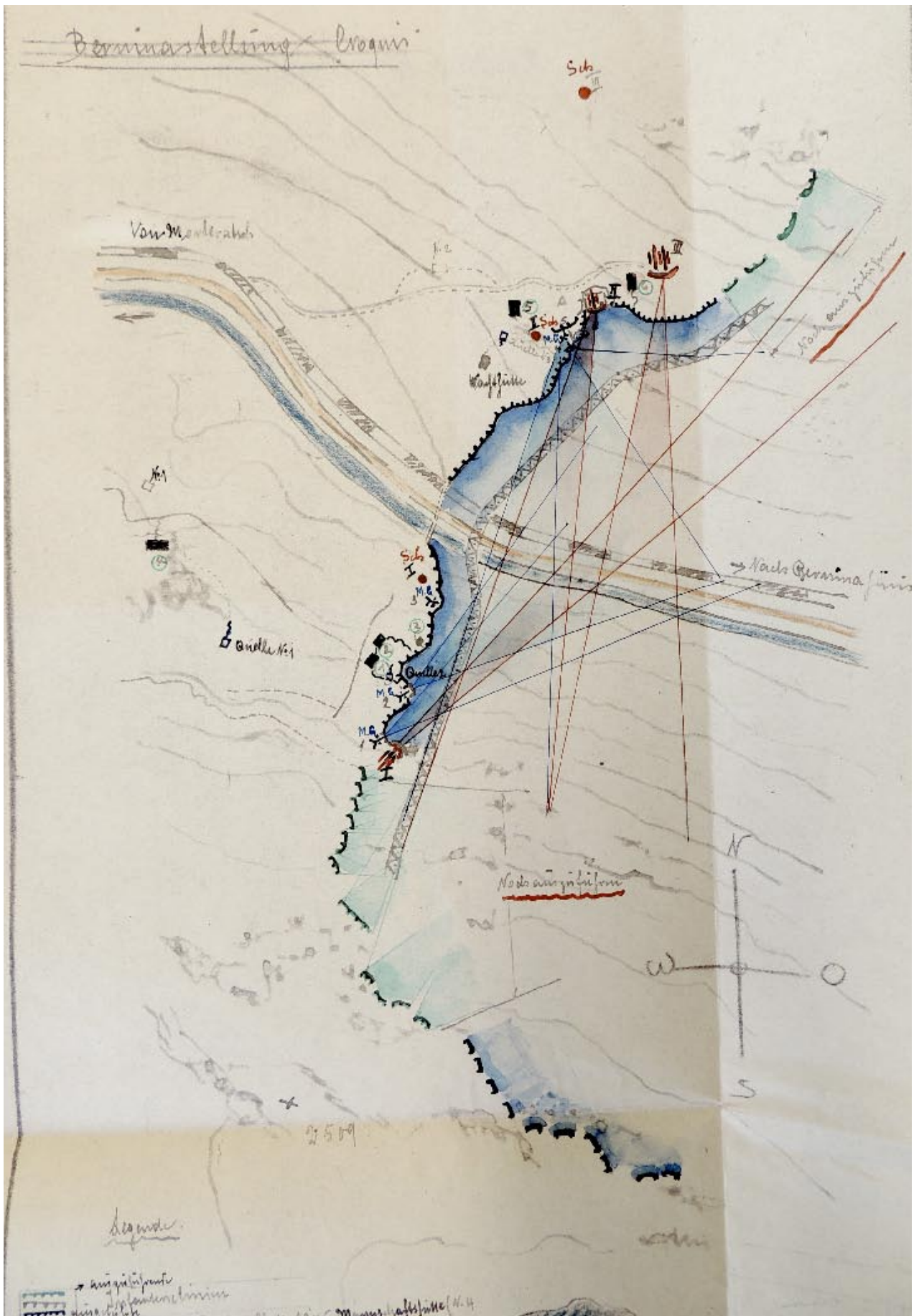


(Foto 2232)

Zusammengestellt von
Thomas Bitterli, Historische Siedlungsforschung (Basel)
Sept. 2014

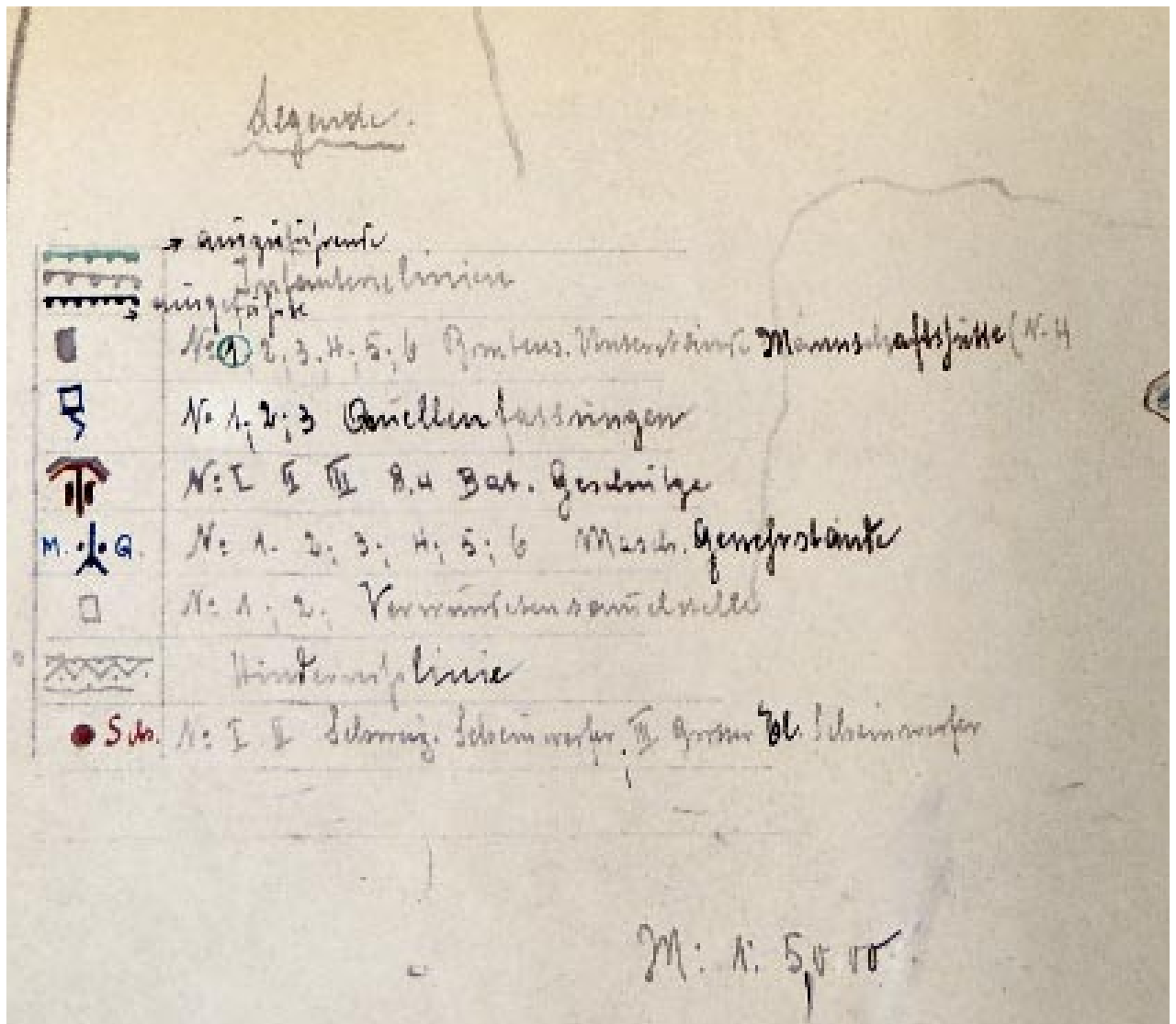


E27#1000/721#17866* (Foto 2232 Ausschnitt)



E27#1000/721#17866* (Foto 2233)

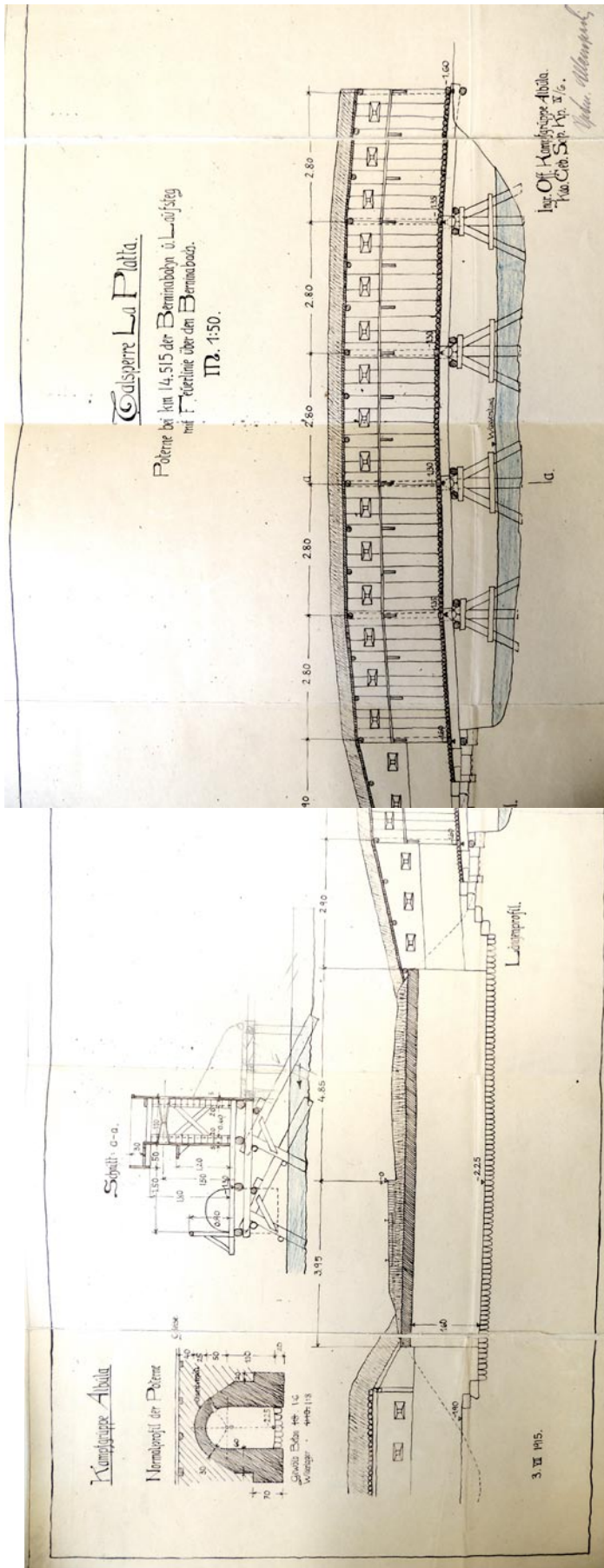
Croquis der Berninastellung, datiert: St. Moritz 30. Okt <19>16



E27#1000/721#17866* (Foto 2234 Ausschnitt)

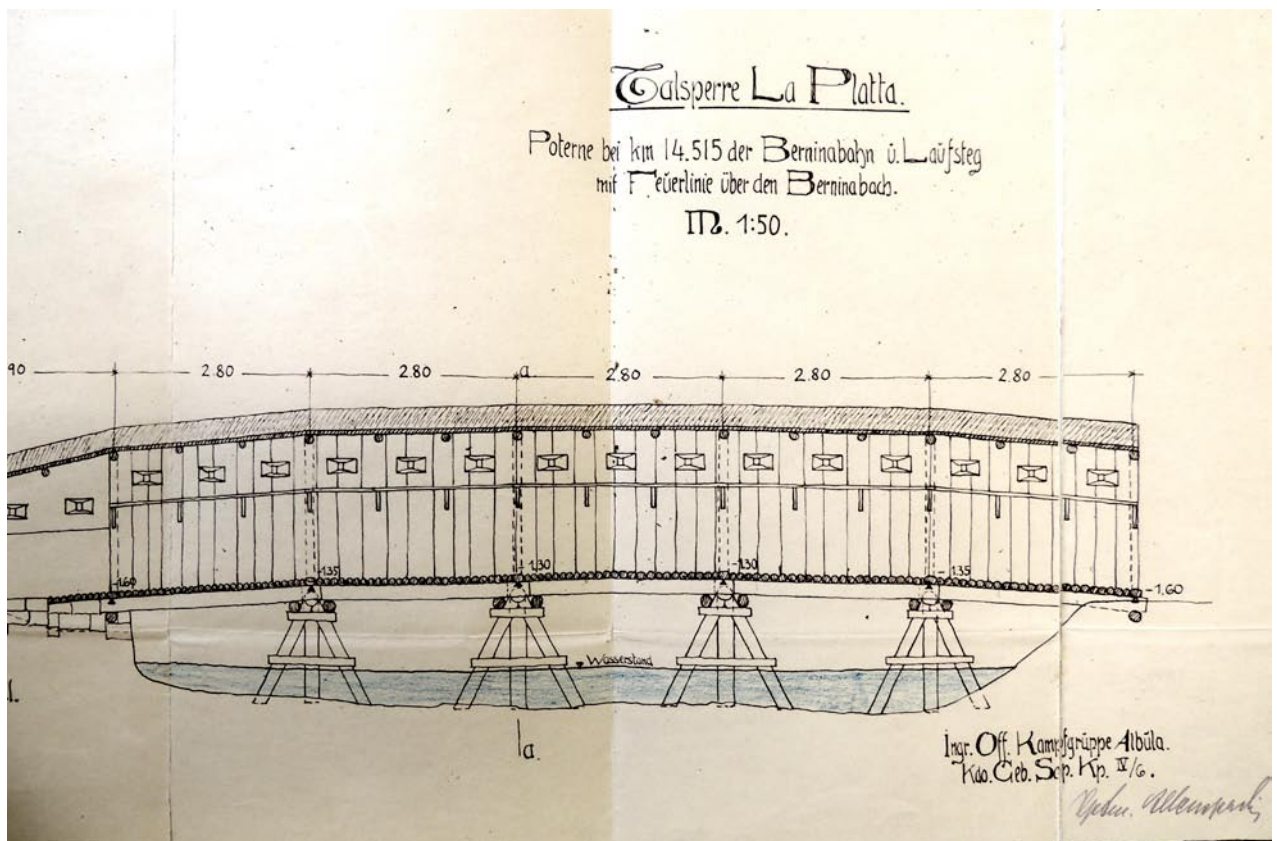
Legende zu Croquis der Berninastellung vom Oktober 1916

- auszuführend
 - Infanterielinien
 - ausgeführt
 - Nr. 1,2,3,4,5,6, Unterstände, Mannschaftshütte
 - Nr. 1,2,3 Quellenfassungen
 - Nr. I, II, III 8,4 Bat. Geschütz
 - Nr. 1,2,3,4,5,6, Maschinengewehrunterstände
 - Nr. 1,2 Verwundetensammelstelle
 - Hindernislinie
 - 1, 2 Scheinwerfer
- St. Moritz, 30. Okt., <19>16

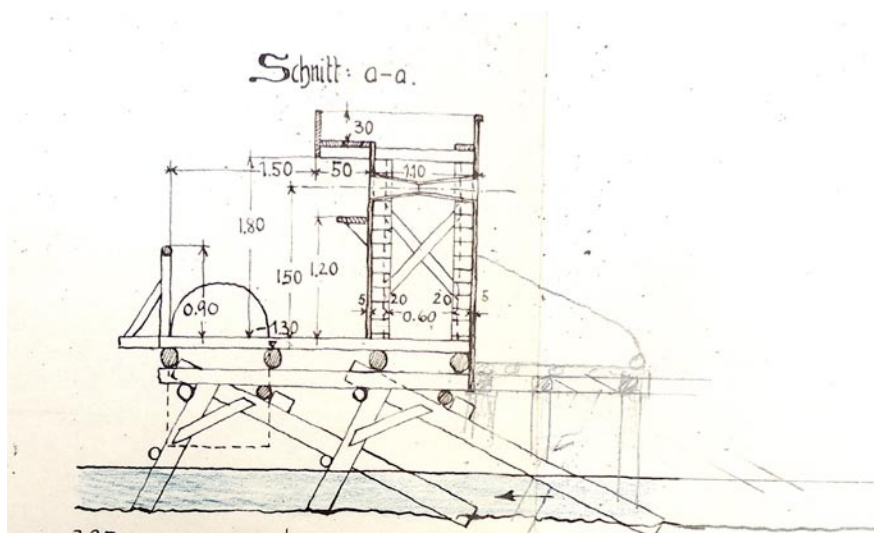


E27#1000/721#17866* (Foto 2230)

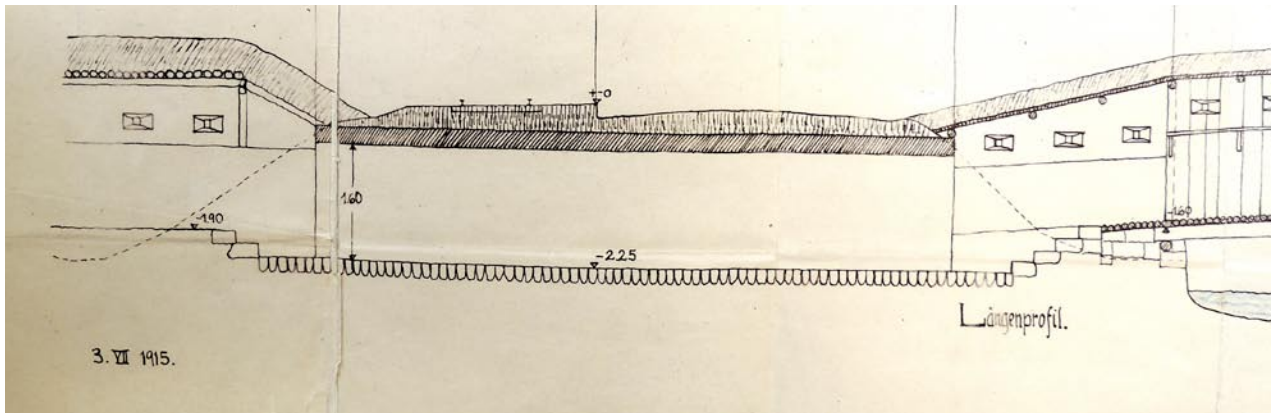
Plan der Talsperre La Platta
Poterne (unten) bei Km 14.515 der Berninabahn und Laufsteg (oben) mit
Feuerlinie über den Berninabach,
Ms 1:50. 3.VII.1915, Inf Of Kampfgruppe Albul, Kdo. Geb Sap Kp IV/6



Eine sehr spezielle Konstruktion: eine Gewehrgalerie aus Holz auf einer Brücke über der Bernina (Ansicht von hinten <Norden>).
Links anschliessend die Poterne - ein betonierter Durchgang unter der Berninabahn. (Foto 2231)



Querschnitt durch die Gewehrgalerie: zwei Bohlenwände von je 20 cm Stärke mit einem Hohlraum dazwischen.
Die GP11 hat bei senkrechtem Auftreffen eine Eindringtiefe von rund 9 cm bei trockenem Fichtenholz; die Bohle von 20 cm ist also gut dimensioniert. Und beim genaueren Betrachten des Planes ist noch eine rund 5 cm starke Auflage erkennbar. (Foto 2230 Ausschnitt)



Plan der Talsperre La Platta

Poterne Mitte bei Km 14.515 der Berninabahn und Laufsteg (rechts) mit
Feuerlinie über den Berninabach,

Ms 1:50. 3.VII.1915, Inf Of Kampfgruppe Albula, Kdo. Geb Sap Kp IV/6.
(Foto 2230 Ausschnitt)

An der Unterführung unter der Eisenbahn und Hauptstrasse befindet sich
an der Bogenstirn die Inschrift "IV/6 1915". Im rechten Kämpferbereich zu-
sätzlich "Corp Bosch, Sap. F. Rusch".

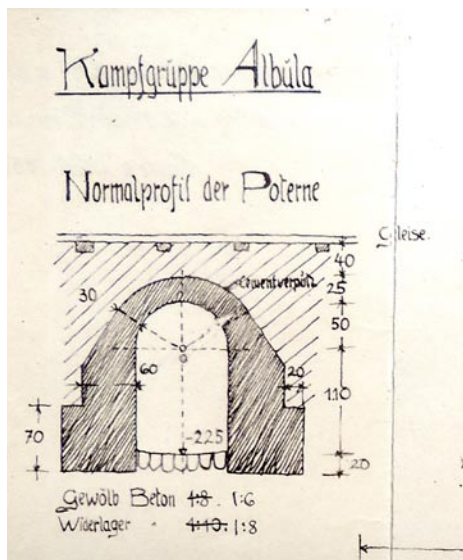
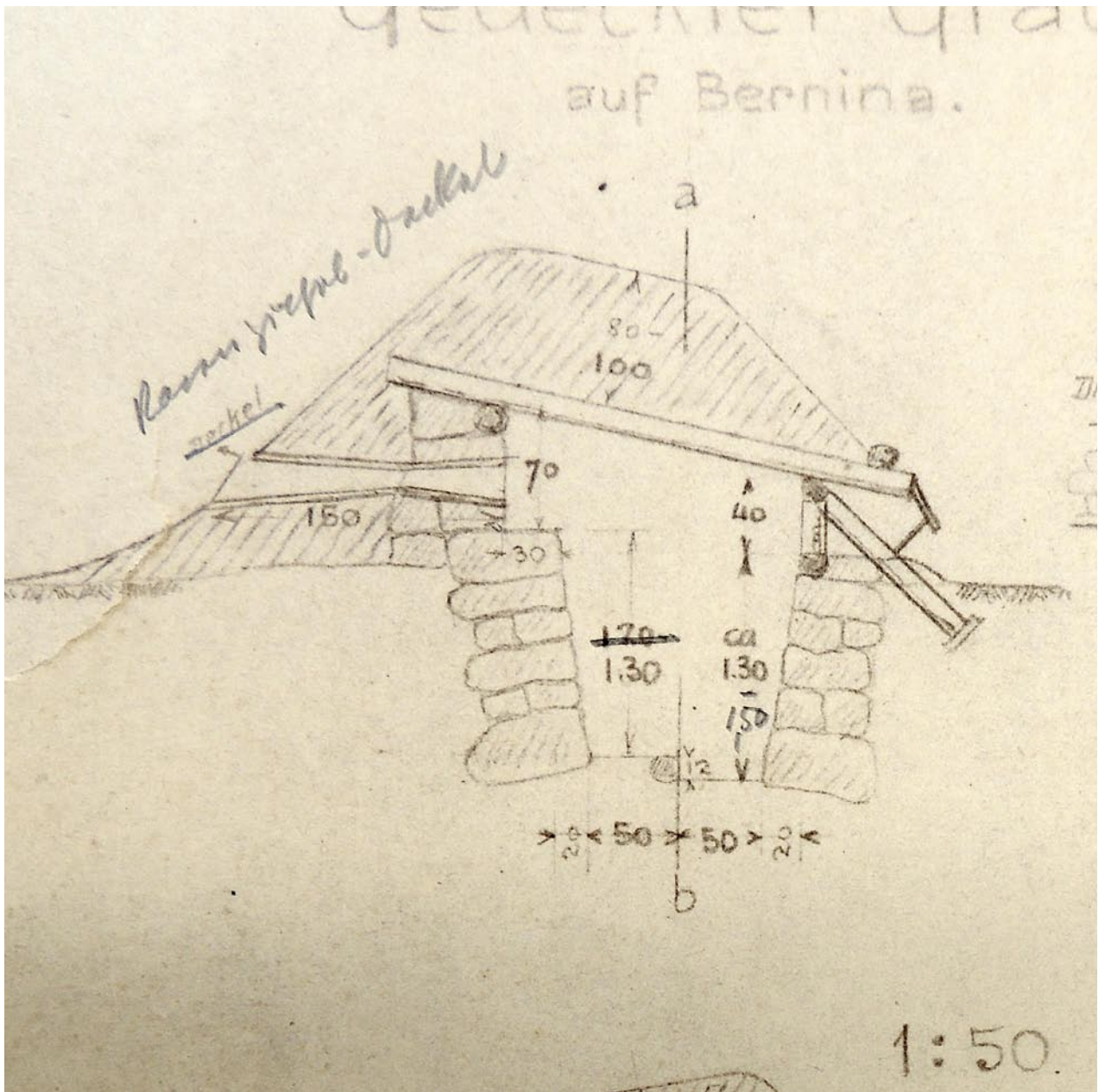
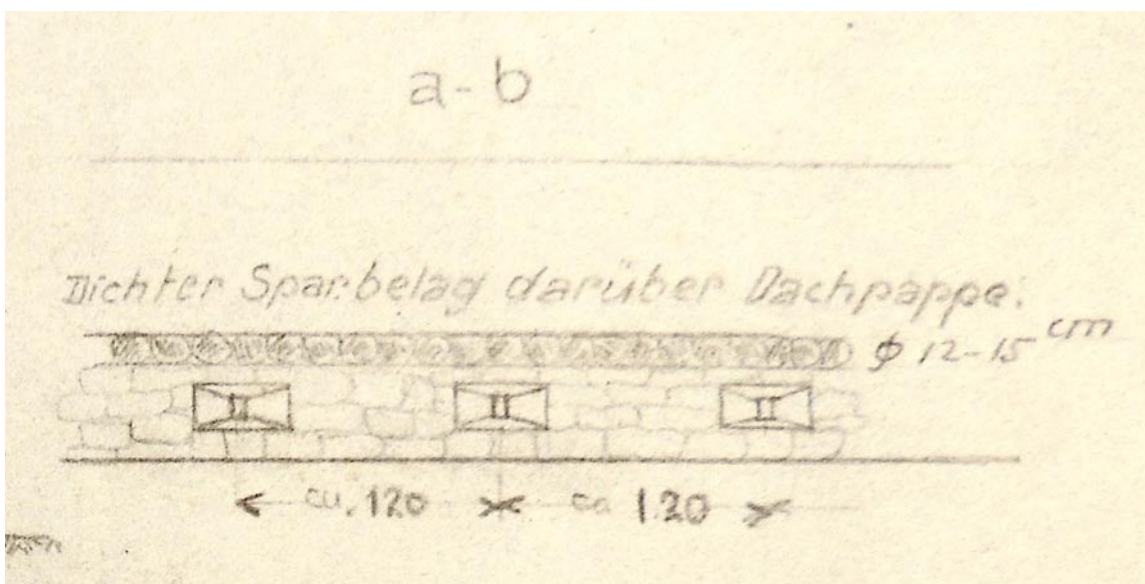
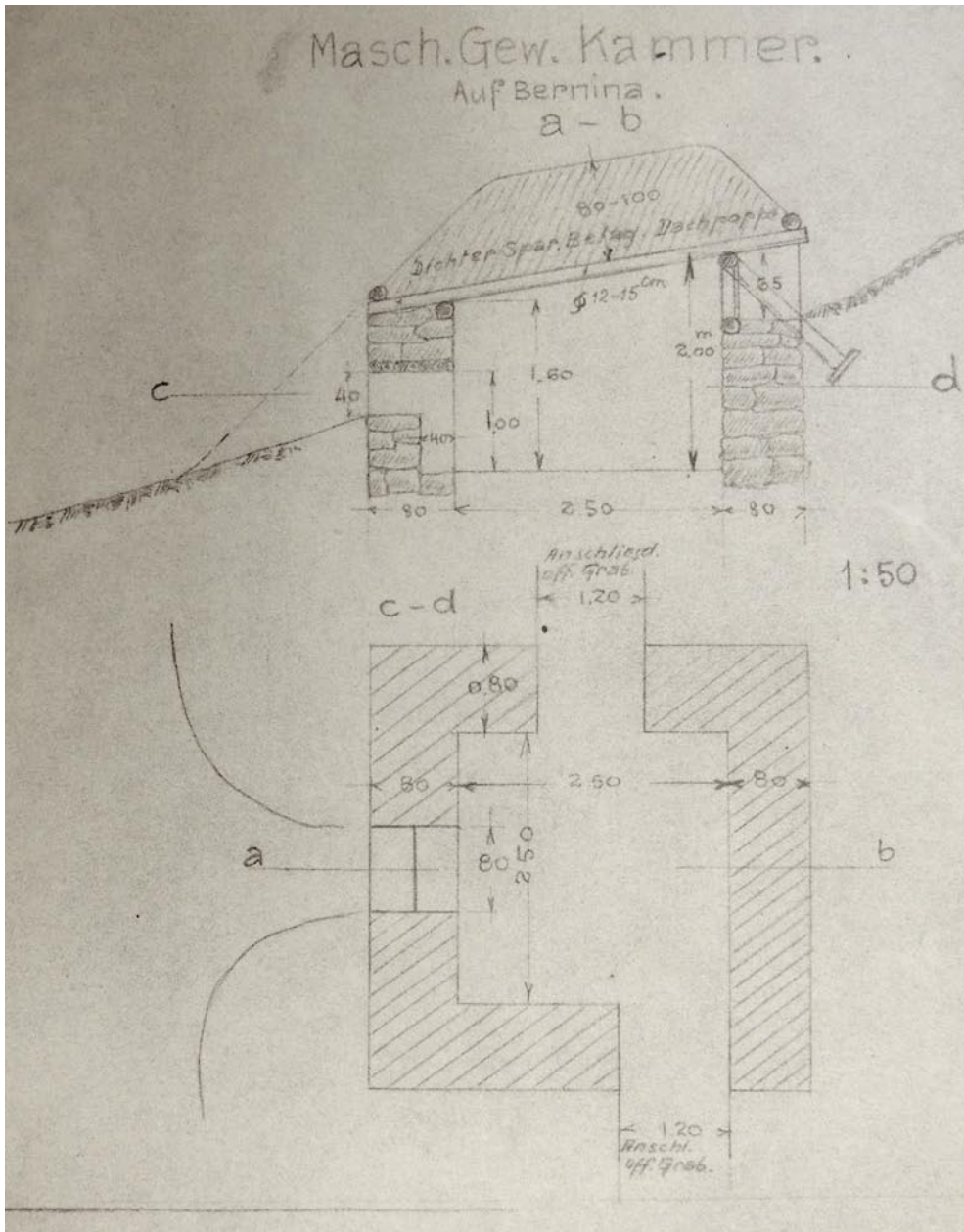


Foto 2230 Ausschnitt



Plan einer gedeckten Gewehrgalerie: Scharn aus Holzbrettern!
(Foto 2228 Ausschnitt)





Plan einer „Maschinengewehr-Kammer“ - eines Mg-Standes des Ersten Weltkrieges. (Foto 2229)



Gemauerte Mannschaftunterkunft „Albrishütte“
Gemäss Inschriftentafel datiert 1915, erbaut von der Geb Sap Kp IV/6





Foto 2227



Signatur: E27#1000/721#17866*

ehemals E27 17866

- Briefumschlag mit Fotos
Arbeitsbilder Geb Sap Kp IV/6, Durchgang unter Bahnlinie (Foto 2277)
- Plan Infanteriestellungen bei Pontresina 24. V.16 (Kdo. Schützen Bat. 7)
- Plan 1:10'000 Kampfgruppe Bernina-Albula Stellung „Platta“ bei Berninahäuser (o. dat)
- Geschützkammer auf Bernina 1:50
- Gedeckter Graben auf Bernina / in Madulain 1:50 (Foto 2228)
- Maschinengewehrstand auf Bernina (Foto 2229)
- Geologischer Bericht für Trinkwasser
- Bericht über den Stand der Befestigungsarbeiten Ende Oktober 1916
<hier unter Punkt IV Latrinen erwähnt>
- Plan der Talsperre La Platta (Foto 2232)
Poterne bei Km 14.515 der Berninabahn und Laufsteg mit Feuerlinie über den Berninabach, Ms 1:50.
3.VII.1915, Ing Of Kd. geb Sap Kp IV/6
(ganz spezielle Konstruktion; Foto 2230, 2231)
- Arbeitsleistung der Infanterie bei den Befestigungsarbeiten Total 103'303 für Berninastellung 1916
beteiligt waren: Fus Bat 83 / Füs Bat 84 / Füs Bat 75 / Fus Bat 74 / Füs Bat 73
- Croquis Berninastellung, 30. Okt. 16 (Foto 2233, 2234)
- Karte 1:100'000 Poschiavo mit Eintrag von Postenstellungen von Det. Engadin
- Situation 1:10'000 Berninastellung (ohne Einträge)
- Plan Colonnenweg für Artillerie-Stellung Montebello
(der alte Passweg als „Alter Römer-weg“ bezeichnet)
dat. 8. Okt. 16
- Plan Heuthal / Val del Fain (Berninahäuser – Pass La Stretta – Livigno)
Darstellung von Verteidigungsstellungen, Rekognoszierungsbericht
- Plan rückwärtiger Mannschaftsunterstand für 76 Mann,
Ms 1:100, dat. Aug. 16
- Plan Geschützstand Nr. 1 rechter Flügel, Ms 1:20
- Maschinengewehrstand Ms 1:50
- Situationsplan Stellung „Platta“ bei Berninahäuser 1:10'000 (auf Kartonpapier)
Topographie aufgenommen Juli/Aug. 1915
- Croquis Berninastellung 1:5'000 farbig, 30. X. 16
- Situation 1:5000 Berninahäuser, Okt. 1915

Weitere mögliche Quellen zu BERNINA in BAR

E27#1000/721#14094#2595*

Foto: Offizierspatrouille auf dem Piz Suretta. Blick gegen Bernina

01.01.1914 -31.12.1918

Dokument Batallion IV/85

E5330-01#1000/894#2704*

Lussana Marino 1886, Übertretung der Verordnung für den Kriegszustand durch Benützung verbotener Wege ohne

Ausweispapiere

1915 Dossier mit Plakat der 6. Division über die militärische Kontrolle der Strassen über die Pässe Splügen, Maloja, Bernina etc. vom 31.3.1915

Fotoverzeichnis Bernina Regesten BAR

DSCN2227.JPG	Foto von Bau GPH mit Unterführung unter der Rhätischen Bahn	
DSCN2228.JPG	Querschnitte Gedeckter Schützengraben mit Mg-Scharten	
DSCN2229.JPG	Maschinen-Gewehr Kammer auf der Bernina, Schnitt und Grundriss 1.50	
DSCN2230.JPG	Kampfgruppe Albula, Normalprofil der Poterne <Durchgang unter der Bahnlinie> und gedeckte Gewehrgalerie über den Bernina-Bach	
DSCN2231.JPG	Kampfgruppe Albula, Normalprofil der Poterne, Gedeckte Gewehrgalerie über den Bernina-Bach	
DSCN2232.JPG	Stellungsplan	
DSCN2233.JPG	Geländeskizze Bernina-Stellung	
DSCN2234.JPG	Geländeskizze Bernina-Stellung	